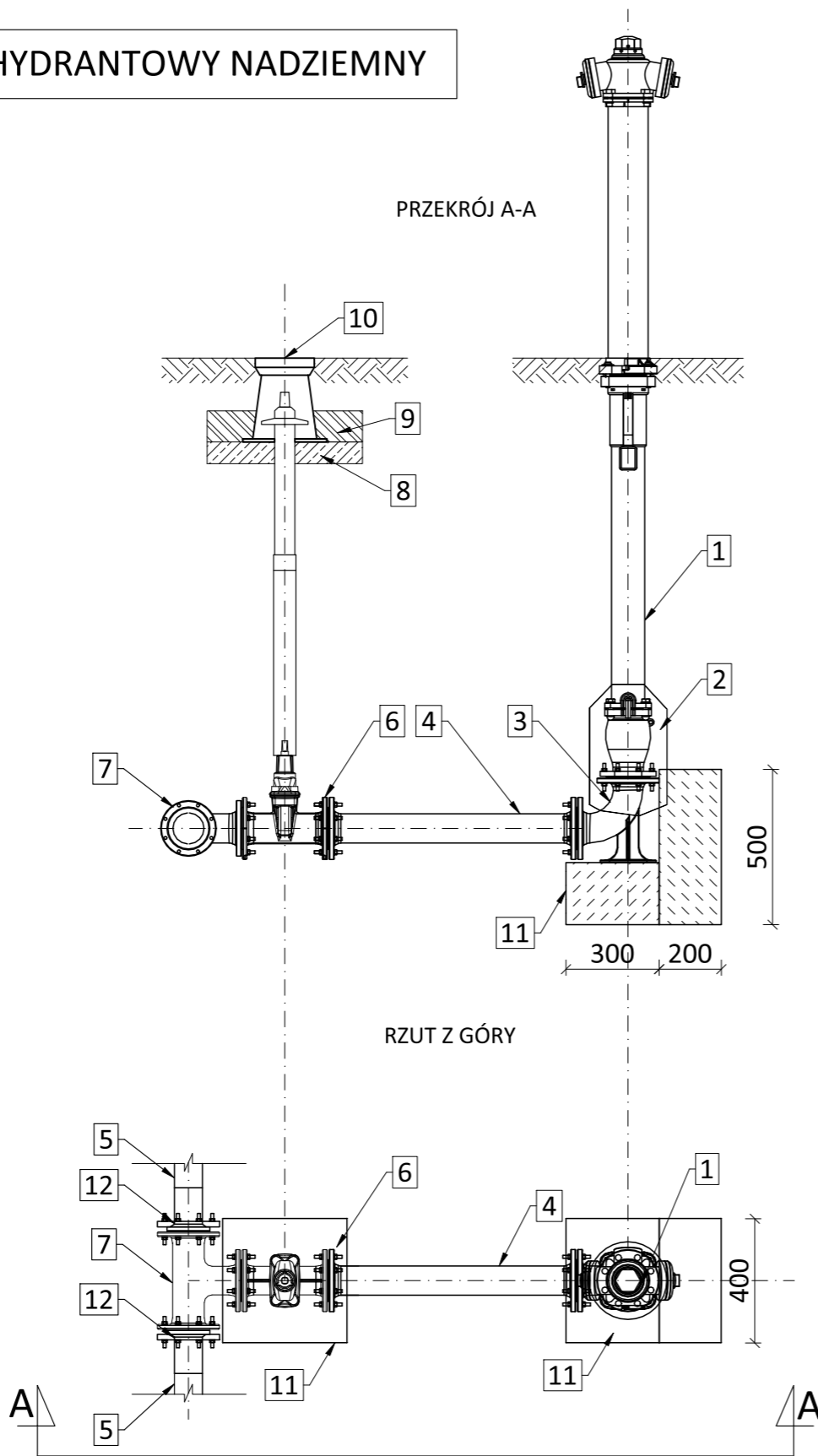




ZESTAW HYDRANTOWY NADZIEMNY



1. Hydrant nadziemny żeliwny DN80 PN16 z podwójnym zamknięciem
2. Osłona PEHD odwadniająca hydrantu z otuliną z geowłókniny
3. Kolano żeliwne kołnierzowe DN80 PN16, ze stopką
4. Króciec dwukolnierzowy DN80 żeliwny PN16
5. Projektowany wodociąg Dz125 PE-HD100 SDR11 PN16
6. Zasuwa z żeliwa sferoidalnego DN80 PN16 z miękkim uszczelnieniem klina
7. Trójnik żeliwny redukcyjny, kołnierzowy DN100/80/100
8. Prefabrykowana płyta betonowa zbrojona pod skrzynki do zasuw
9. Stabilizacja skrzynki zasuw otuliną z chudego betonu C16/20
10. Skrzynka uliczna żeliwna do zasuw
11. Podparcie z chudego betonu C16/20
12. Tuleja Dz125 PE-HD100 SDR11 PN16 z luźnym kołnierzem stalowym DN100

UWAGI

- Wszystkie kształtki i armatura z żeliwa sferoidalnego, zabezpieczone zewnętrznie i wewnętrznie metodą proszkową powłoką epoksydową o grubości min. 250 µm.
- Hydrant malowany proszkowo koloru czerwonego RAL 3000 (opcja).
- Między kształtką a blok oporowy należy włożyć folię PVC gr. 2mm.

PRACOWNIA PROJEKTOWA:		INWESTOR/ZAMAWIAJĄCY:	
 Inżynieria Jerzy Sowa	ul. Kościuszki 134 32-540 Trzebinia tel. (32) 720 63 84 e-mail: biuro@jertzysowa.pl	 BURMISTRZ MIASTA I GMINY SIEWIERZ ul. Żwirki i Wigury 16 42-470 Siewierz	
TEMAT OPRACOWANIA:			
Rozbudowa drogi gminnej klasy D od km 0+001.88 do km 0+388.73 w ciągu ul. Wschodniej wraz z budową sieci kanalizacji deszczowej, sieci wodociągowej, remontem instalacji oświetlenia drogowego oraz przebudową sieci elektroenergetycznej w ramach zadania inwestycyjnego pn.: <i>"Budowa ul. Wschodniej w Wojkowicach Kościelnych"</i>			
ADRES OBIEKTU:	Numery działek inwestycyjnych zostały przedstawione na stronie tytułowej Projektu Architektoniczno-Budowlanego		
STADIUM:	PROJEKT ARCHITEKTONICZNO-BUDOWLANY	BRANŻA:	SANITARNA
FUNKCJA:	Imię i nazwisko, nr upr. bud., spec.:	Podpis:	
PROJEKTANT branża sanitarna	mgr inż. Artur Kurdziel upr. bud. nr MAP/0106/PBS/21 w specjalności: instalacyjnej w zakresie sieci, instalacji i urządzeń ciepłych, wentylacyjnych, gazowych, wodociągowych i kanalizacyjnych bez ograniczeń		
SPRAWDZAJĄCY branża sanitarna	mgr inż. Jerzy Sowa upr. bud. nr 602/92 specjalność: instalacyjno-inżynieryjna w zakresie sieci oraz instalacji sanitarnych, bez ograniczeń		
OPRACOWAŁ:	mgr inż. Łukasz Lasoń	SKALA:	-
		DATA:	10.2023
TEMAT RYSUNKU:	SCHEMAT ARMATURY - ROZWIĄZANIE HYDRANTU		NR STR. ---
		NR RYS.	W-02